

## Wasserwanderrastplätze und Kanuverleihstationen im Bereich der Vorpommerschen Dorfstraße (Für die Angaben wird keine Gewähr übernommen)

### **Wasserwanderrastplatz Anklam / Kanustation Anklam**

Komfortabler Wasserwanderrastplatz mit WC, warmen Duschen, Wäsche - und Kochmöglichkeit. Schließfächer. Parkplätze vorhanden. Zimmer für eine Kleingruppe od. Familie bis 6 Personen. Fahrradverleih. Betreiber:

Kanustation Anklam, Antje Enke

Werftstr. 6

17389 Anklam

03971/242839

[info@abenteuer-flusslandschaft.de](mailto:info@abenteuer-flusslandschaft.de)



### **Wasserwanderrastplatz Stolpe**

In Stolpe gibt es einen Wasserwanderrastplatz mit WC.

Kontakt: Fam.Städing

Tel: 0172/8624706



### **Wasserwanderrastplatz Menzlin / Kanuverleih & Floßfahrten Menzlin**

In Menzlin gibt es einen Wasserwanderrastplatz/Kanustation mit WC  
Imbißversorgung, Führung durch Herrn Vanauer zu den Wikingergräbern.

Kontakt:

Rainer Vanauer

[www.kanuverleih-menzlin.de](http://www.kanuverleih-menzlin.de)

Tel. 0 39 71 - 21 32 73

Funk: 01 60 - 5 40 03 90



## **Kanuverein Gützkow - Flusskilometer km 69**

Bei km 69 von der Peene links einige 100 Meter die Swinow hinauf paddeln, dann kommen Sie zu den restaurierten Bootshäusern des Kanuvereins Gützkow.

Zelten, WC, warme Duschen im geheizten Sanitärhaus

Sitzmöglichkeit unter Dach

Imbiss, Einkaufen und Bäcker in der Nähe



Foto:Kästner

**Kontakt:** Andreas Metzler

Pommersche Straße 65

17506 Gützkow

Tel.: 038353 277 oder 0160 97221638

Fax: 038353 68278

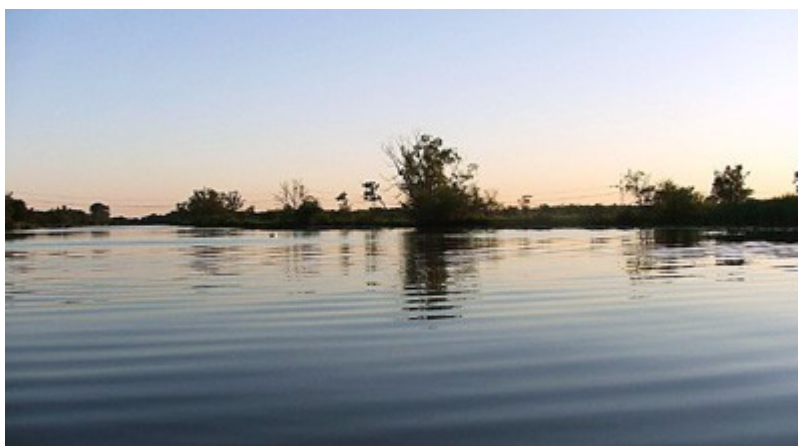
E-Mail: [andreas-metzler@t-online.de](mailto:andreas-metzler@t-online.de)

Man kann in Alt Jargenow im Gutshaus oder in der Pension preiswert übernachten.

## **Rastplatz Alt Jargenow - Flusskilometer 58**

„Der Rastplatz liegt am Rande eines großen Schilfgürtels nahe dem 30 Einwohner zählenden Dorf Alt Jargenow und eignet sich für Paddler und Kajakfahrer, die eine kurze Rast einlegen möchten. Es gibt Sitzmöglichkeiten, doch ansonsten findet keine Bewirtschaftung statt und es ist kein WC vorhanden. Bitte nicht in die Büsche schlagen für die menschlichen Bedürfnisse, sondern bitte 3 km weiterpaddeln bis zum Wassersportverein Jarmen, dort wird eine Toilette für Wasserreisende angeboten“. (Quelle: Servicezentrale)

Man kann in Alt Jargenow im Gutshaus oder in der Pension preiswert übernachten.



**Ansprechpartner WWR :**

**Servicezentrale Loitz**

Tel.: 039998-419001

Mail: [info@urlaub-peenetal.de](mailto:info@urlaub-peenetal.de)

## Wasserwanderrastplatz Alt Plestlin - Flusskilometer km 51

Der Wasserwanderrastplatz Alt Plestlin liegt hinter dem charmanten Städtchen Loitz der Peene, ca. 19,5 km von Demmin entfernt.

Sie finden alles, was das "**Paddlerherz**" begehrt:

Duschen, WC und heißes Wasser

12 Gastliegeplätze und einen Zeltplatz für ca. 40 Zelte

Komfortabler Wasserwanderrastplatz, Kochgelegenheit und Grillplatz/Feuerstelle



### **Kontakt:**

#### **Hafenmeister:**

Herr Sinnecker - Tel.: 0174 7015180

#### **Gutshaus Alt-Plestlin:**

Udo Sturm - Tel.: 01520 9441273

#### **oder Servicezentrale Loitz**

Mehr Infos & Vermittlung - Tel.: 039998 419001

## WWR Wasserwanderrastplatz Sophienhof - Flusskilometer 47

Der gepflegte Rastplatz liegt reizvoll direkt an der Peene, 4,2 km von der Marina Loitz entfernt. Wer Natur pur an der Peene erleben möchte, ist auf unserem Wasserwanderrastplatz in Sophienhof bestens aufgehoben. Zur Ausstattung gehören moderner Bootsanleger, Badestelle, Zeltwiese und Toilette (Plumpsklo). Die Verbesserung der sanitären Anlagen ist in Arbeit, und wer darüber hinwegsehen kann, erlebt ein wunderbar wildromantisches Stück Natur an der Peene.

Man kann dort wunderbar ein Zelt aufschlagen, es gibt auch eine überdachte Sitzgelegenheit, um in Ruhe und trockenem Hauptes die Mahlzeiten genießen zu können.

Es lockt ein Spaziergang zum nahe gelegenen Dorfladen Sophienhof mit Bewirtung, der nur ca. 150 m entfernt ist, dort freut sich die Inhaberin Ulrike Stein auf Ihren Besuch. Es gibt Kaffee, Tee, Kuchen, Snacks und Lebensmittel (auch Bioprodukte). Dies ist besonders interessant bei Übernachtungen auf dem WWR. (Quelle Servicezentrale)



### **Ansprechpartner WWR :**

#### **Servicezentrale Loitz**

Tel.: 039998-419001

Mail: [info@urlaub-peenetal.de](mailto:info@urlaub-peenetal.de)

## **Wasserwanderrastplatz im Hafen der Sportbootmarina Loitz – Flusskilometer 43**

Wasserwanderer finden bei uns moderne Sanitäranlagen, Zeltmöglichkeit direkt an der Peene sowie Parkmöglichkeiten für PKW und Wohnmobile. Slipanlage vorhanden.

Hafen und Sportbootmarina Loitz

Lange Straße 83

17121 Loitz



**Ansprechpartner WWR :  
Hafenmeister Harald Müller  
Tel: 01520-9914350**

**und**

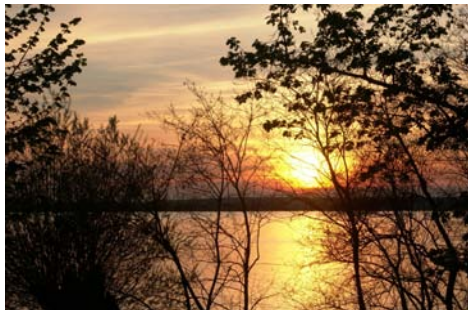
**Servicezentrale Loitz**

Tel.: 039998-419001

Mail: [info@urlaub-peenetal.de](mailto:info@urlaub-peenetal.de)

## **Wasserwanderrastplatz Zeitlow km 40,5**

„Der Wasserwanderrastplatz in Zeitlow lädt mit einer überdachten Sitzgelegenheit zu einer gemütlichen Pause ein. Direkt vom Wasserwanderrastplatz aus führen Wanderwege in die umliegenden Naturschutzgebiete, ein sehr schöner Uferweg führt direkt zur Loitzer Brücke, durch die „Zeitlower Anlagen“. Der WWR verfügt über einen modernen Bootsanleger für Motorboote, mit Paddelbooten kann man an einer flachen Stelle anlanden und aussteigen. Der WWR liegt ganz romantisch in einer Peenekurve und man kann zu beiden Seiten den Fluss wunderbar einsehen, der ganz besondere Peeneblick! Wer auf die Toilette muss, bitte ein kleines Stückchen (2,5 km) weiterpaddeln (oder -fahren) bis zum großen WWR Loitz, dort gibt es die volle Sanitärausstattung.“ Außerdem bietet die Gaststätte "Zum Kronenwirt" mit Eurobowling, Dart, Billard und Sauna eine willkommene Abwechslung. Sie ist zu Fuß in ca. 10 min zu erreichen. Auch die gut bürgerliche Küche ist sehr zu empfehlen. (Quelle: Servicezentrale)



Ansprechpartner WWR :  
Servicezentrale Loitz  
Tel.: 039998-419001  
Mail: [info@urlaub-peenetal.de](mailto:info@urlaub-peenetal.de)

## Wasserwasserrastplatz Pensin



„Seit 2010 befindet sich am ehemaligen Fähranleger Pensin ein neu errichteter Wasserwanderrastplatz. Beim Anlegen hilft ein neu installierter Ponton, auf den man sein Kanu oder Kajak ziehen und anschließend anlanden kann. Weit ab vom städtischen Lärm kann man hier wunderbar verweilen, um dann frisch gestärkt seine Tour fortzusetzen. Oder aber man beginnt hier mit der Reise. Abstellmöglichkeiten für Ihren PKW gibt es unmittelbar am ehemaligen Fähranleger. Links neben dem Anleger befindet sich eine großzügige Fläche, auf der man sein Zelt aufschlagen kann. Eine überdachte Sitzgelegenheit lässt auch einen gelegentlichen



Regenschauer unbeschadet überstehen. Die Feuerschale sorgt am Abend für Lagerfeuerromantik. Der Sportplatz und die Badestelle sorgen bei alt und jung für genügend Betätigungsmöglichkeiten, so dass keine Langeweile aufkommen kann. Ein eigens für die Badestelle neu installierte Sanitärcontainer sorgt für die nötige Hygiene.“

Quelle Text und Bild: Blankenstein, Bi de Fähr e.V.

### **Kontakt:**

Platzwart Herrn Kunkel.  
Tel.Nr.: 0171 / 7493615